

Término Municipal	Número de polígonos: 1	Fuente de información Instituto Geográfico Nacional (IGN). Año 2003 ED 50 Coordenadas UTM Huso 30 Elipsoide Internacional Hayford 1924 Escala 1:50.000
Código INE: 44017	Superficie: 196,85 Km ² (* Perímetro: 87,48 Km)	
Capital de municipio ●	Altitud: 1.105 (m.s.n.m.) Coordenadas UTM X = 694.100 m. Y = 4.505.050 m.	(* Elaboración propia)

Nomenclátor

Relación de unidades poblacionales

Clasificación	Denominación	Población
1.- Municipio	Aliaga	415
2.- Entidad singular	Aldehuela	27
4.- Diseminado	*Diseminado*	27
2.- Entidad singular	Aliaga	319
3.- Núcleo	Aliaga	286
4.- Diseminado	*Diseminado*	33
2.- Entidad singular	Campos	16
3.- Núcleo	Campos	16
2.- Entidad singular	Cañadilla (La)	5
3.- Núcleo	Cañadilla (La)	5
2.- Entidad singular	Cirujeda	24
3.- Núcleo	Cirujeda	24
2.- Entidad singular	Santa Bárbara	24
3.- Núcleo	Santa Bárbara	24

Fuente: Nomenclator del Padrón municipal de habitantes, 1-1-2008. IAEST

Medio ambiente

Indicadores medioambientales

Indicador	Valor indicador	Unidad	Año	Fuente
Clasificación medioambiental				Ministerio de Agricultura.
Zona de clasificación del municipio	Montaña		2008	
Sistema montañoso	Sistema Ibérico			
Zonas protegidas				Departamento de Medio Ambiente. Gobierno de Aragón.
Lugares de importancia comunitaria (LIC) ¹	1	Número		
Extensión de LIC	2.949,3	Hectáreas	2008	
Zonas de especial protección para las aves ¹	1	Número		
Extensión de ZEPA	7.275,8	Hectáreas	2008	
Espacios naturales protegidos (ENP) ¹	0	Número		
Extensión de los ENP	0,0	Hectáreas	2008	
Agua				
Edificios con abastecimiento público de agua corriente	96,8	% edificios	2001	Censo de población y viviendas.
Habitantes equivalentes de la/s estación/es depuradora/s	-	Personas	2008	IAEST.
Superficie regable en relación a la SAU	0,2	% superficie	1999	Censo agrario
Contaminación y ruido				Censo de población y viviendas.
Viviendas expuestas a contaminación o malos olores	0,0	% viviendas	2001	
Viviendas expuestas a ruidos exteriores	2,9	% viviendas	2001	
Residuos				
Contenedores de vidrio	4	Número	2007	ECOVIDRIO.
Vidrio doméstico recogido	12.800	Kg	2007	ECOVIDRIO.
Kg de vidrio doméstico recogido por habitante y año	30,3	Kg/hab	2007	ECOVIDRIO, IAEST.
Contenedores de pilas	3	Número	2007	Departamento de Medio Ambiente.
Pilas recogidas	40	Kg	2007	Departamento de Medio Ambiente.
Kg de pilas recogido por habitante y año	0,10	Kg/hab	2007	Departamento de Medio Ambiente.
Contenedores de papel	2	Número	2007	Departamento de Medio Ambiente.
Riesgos naturales				IAEST.
Incendios forestales, 2007	0	Número	2007	
Superficie forestal afectada en incendios, 2007	0,0	Hectáreas	2007	
Incendios forestales (1995 a 2006)	35	Número	1995-2006	
Superficie forestal afectada en incendios (1995 a 2006)	127,6	Hectáreas	1995-2006	
Agricultura ecológica				Comité Aragonés de Agricultura Ecológica.
Superficie total inscrita en agricultura ecológica	0,0	Hectáreas	2007	
Superficie calificada en agricultura ecológica	0,0	Hectáreas	2007	
Superficie calificada en reconversión	0,0	Hectáreas	2007	
Superficie calificada en primer año en prácticas	0,0	Hectáreas	2007	

¹La superficie de ENP, LIC o ZEPA puede repartirse entre más de una comarca o provincia.

Indicadores medioambientales

(continuación)

Indicador	Valor indicador	Unidad	Año	Fuente
Tipo de combustible usado en viviendas con calefacción				Censo de población y viviendas.
Gas	5,3	% viviendas	2001	
Electricidad	39,8	% viviendas	2001	
Petróleo o derivados	29,8	% viviendas	2001	
Madera	21,6	% viviendas	2001	
Carbón o derivados	3,5	% viviendas	2001	

Usos del suelo

Usos	Hectáreas	%
Superficies artificiales	129,1	0,7
Zonas agrícolas	3.629,9	18,4
Zonas forestales con vegetación natural y espacios abiertos	15.915,9	80,8
Zonas húmedas	0,0	0,0
Superficies de agua	13,6	0,1

Fuente: CORINE, Land cover 2000. Instituto Geográfico Nacional.

Infraestructuras

Indicador	Valor indicador	Unidad	Año	Fuente
Agua				IAEST
Estaciones depuradoras de aguas residuales	0	Número	2008	
Fuentes de agua mineromedicinales	1	Número	2006	
Sanidad				IAEST
Farmacias	1	Número	2008	
Cultura				
Bibliotecas				Encuesta de Bibliotecas. INE-IAEST
Central de CCAA	0	Número	2006	
Públicas	1	Número	2006	
No especializadas	0	Número	2006	
Instituciones de enseñanza superior	0	Número	2006	
Especializadas	0	Número	2006	
Sociales				
Servicios sociales de base	1	Número	2007	Guía de Recursos Sociales. Dpto. de Servicios Sociales y Familia.
Residencias para mayores	0	nº de residencias	2007	
Plazas para mayores en residencias	0	nº de plazas	2007	
Plazas concertadas	0	nº de plazas	2007	
Instalaciones deportivas				
Campos de fútbol	1	nº instalaciones	2005	Censo Nacional de Instalaciones Deportivas. Consejo Superior de Deportes.
Espacios pequeños y no reglamentarios	1	nº instalaciones	2005	
Pabellones polideportivos	1	nº instalaciones	2005	
Piscinas aire libre	1	nº instalaciones	2005	
Pistas polideportivas	1	nº instalaciones	2005	

Vivienda

Viviendas según tipo		Viviendas familiares principales según régimen de tenencia		Viviendas convencionales según superficie útil	
	Viviendas	Régimen	Viviendas	Superficie (m ²)	Viviendas
Total	559				
Familiares	559	En propiedad	153	Hasta 45 m ²	1
Principales	171	En alquiler	6	46-60 m ²	7
Convencional	171	Otra forma	12	61-75 m ²	12
Alojamientos	0			76-90 m ²	45
No principales	388			91-105 m ²	27
Secundarias	374			106-120 m ²	33
Vacías	13			121-150 m ²	29
Otro tipo	1			Más de 150 m ²	17
Colectivas	0				
		Segunda residencia			
		Porcentaje de hogares que disponen de segunda residencia	28,07%		

Fuente: Censo de población y viviendas, 2001. INE-IAEST.

Licencias municipales de obra

Licencias municipales de obra según tipo. Años 2001 a 2007.

unidad: número de licencias

Año	Nueva planta		Rehabilitación en Edificios					Rehabilitación en locales	Demolición total exclusivamente
	Total	Total	Con demolición previa	Sin demolición	Total	Demolición parcial previa	Sin demolición		
2001	<i>Sin información</i>								
2002	<i>Sin información</i>								
2003	<i>Sin información</i>								
2004	<i>Sin información</i>								
2005	1	1	0	1	0	0	0	0	0
2006	<i>Sin información</i>								
2007	<i>Sin información</i>								

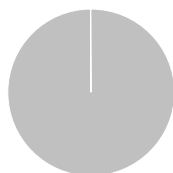
Edificios, superficie y viviendas según tipo de obra. Años 2001 a 2007.

Año	Edificios de nueva planta				Obras de rehabilitación				Obras de demolición			
	Edificios a construir		Superficie a construir (m ²)		Edificios		Viviendas		Edificios		Viviendas	
	Total	Residencial	No residencial	Total	Residencial	No residencial	Viviendas	Edificios	Viviendas	Edificios	Viviendas	
2001	<i>Sin información</i>											
2002	<i>Sin información</i>											
2003	<i>Sin información</i>											
2004	<i>Sin información</i>											
2005	1	1	0	485	485	0	1	0	0	0	0	
2006	<i>Sin información</i>											
2007	<i>Sin información</i>											

Fuente: Estadística de Licencias de Obra. Ministerio de Fomento.

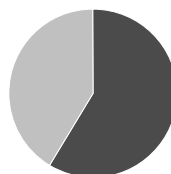
Catastro

Superficies catastrales



Tipo	Hectáreas	%
Urbana	25,3	0,1
Rústica	19.396,5	99,9

Parcelas urbanas



Tipo	Hectáreas	%
Edificadas	14,8	58,5
Solares	10,5	41,5

Suelo urbano

	Valor	%
Año última revisión	1994	
Número de titulares	767	
Parcelas urbanas		
Unidades	722	
Superficie	25,3	
Bienes inmuebles	869	
Valor catastral (miles de €)		
Total	8.945	
De la construcción	7.102	79,4
Del suelo	1.843	20,6
Propietarios de parcelas edificadas		
Suelo y construcción mismo propietario	551	90,6
Copropiedad	57	9,4
Otras	0	0,0

Antigüedad de los edificios

Año de construcción	Edificios	%
< 1950	221	29,2
1950-1960	124	16,4
1960-1970	37	4,9
1970-1980	78	10,3
1980-1990	214	28,3
1990-2000	38	5,0
>= 2000	39	5,2
Sin definir	6	0,8

Suelo rústico

Año última revisión	2001
Número de titulares	651
Número de parcelas	4.446
Número de subparcelas	10.619
Superficie total (hectáreas)	19.396,5
Valor catastral (miles de euros)	3.201

Parcelas urbanas según superficie

	Solares	Parcelas edificadas
Menos de 100 m ²	27	221
De 100 a 500 m ²	65	343
De 500 a 1.000 m ²	12	26
De 1.000 a 10.000 m ²	8	16
Más de 10.000 m ²	2	2

Unidades urbanas según uso

	Nº unidades	Valor total (miles de €)
Residencial	519	6.751
Otros usos	350	1.405
Almacén, Estac.	24	45
Comercial	2	-
Cultural	0	0
Ocio, Hostelería	2	-
Industrial	191	667
Deportivo	3	-
Suelo vacante	118	490
Oficinas	1	-
Edif. Singular	3	-
Religioso	5	202
Espectáculos	0	0
Sanidad, Benefic.	1	-

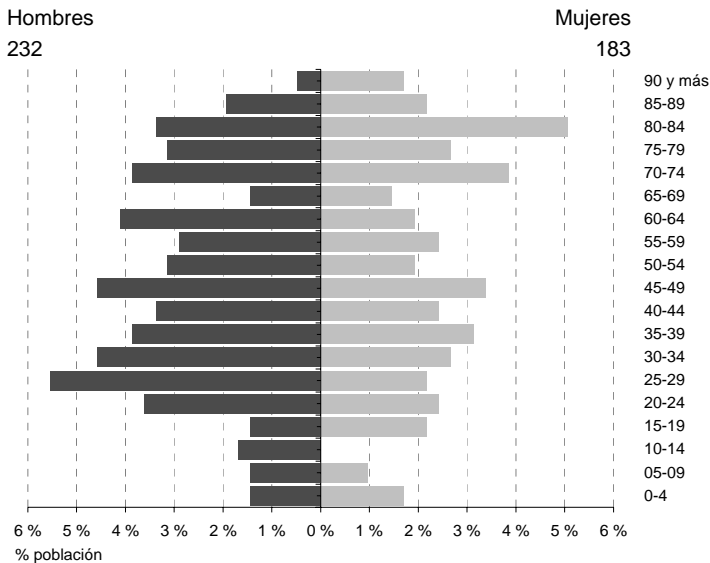
Fuente: Ministerio de Economía. Dirección General del Catastro. Año 2008.

Impuesto de Bienes Inmuebles (I.B.I). Año 2007

	Urbana	Rústica
Número de recibos	866	589
Base imponible (miles de euros)	8.743	3.138
Base liquidable (miles de euros)	8.743	3.138
Cuota íntegra (euros)	43.714	19.145
Cuota líquida (euros)	39.835	11.116

Población y hogares

Estructura de población



Indicadores demográficos	Municipio	Aragón
Población de 65 y más años	31,1%	19,8%
Edad media	49,8	42,9
Tasa global de dependencia	62,1	48,9
Tasa de feminidad	78,9	99,7
Extranjeros	3,4%	11,7%

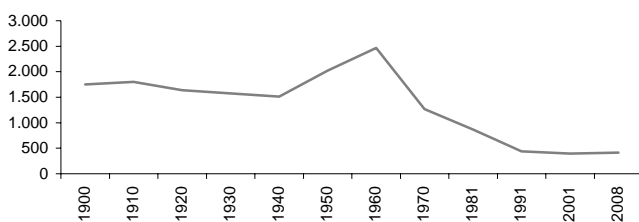
Pob. 65 y más (Pob. ≥ 65 / Pob. Total) x 100
 TG. dependencia (Pob. ≤ 14 + Pob. ≥ 65 / Pob. de 15 a 64) x 100
 Feminidad (Pob. Total mujeres / Pob. Total hombres) x 100
 Extranjeros (Pob. Extranjera / Pob. Total) x 100

Fuente: Padrón municipal de habitantes a 1-1-2008. INE-IAEST.

Evolución de la población

Año	Población
1991	442
2001	397
2005	399
2006	409
2007	422
2008	415

Fuente: Censos de población de 1900 a 2001. Padrón municipal de habitantes de 2004 a 2008. INE-IAEST.



Estructura de los hogares

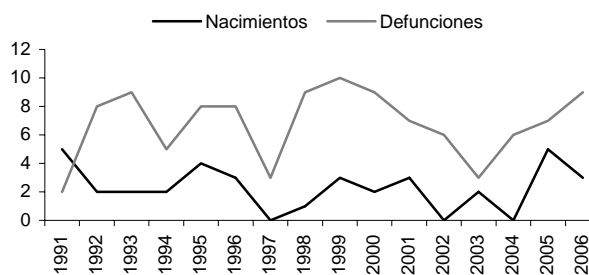
	Hogares
Total	171
Un adulto	57
Una mujer de 16 a 64 años	8
Un hombre de 16 a 64 años	14
Una mujer de 65 o más años	22
Un hombre de 65 o más años	13
Una mujer adulta con uno o más menores	0
Un hombre adulto con uno o más menores	0
Dos adultos	71
Dos adultos de 16 a 64 años, sin menores	7
Uno al menos de 65 años o más, sin menores	51
Dos adultos y un menor	4
Dos adultos y dos menores	6
Dos adultos y tres o más menores	3
Tres adultos	24
Dos adultos de 35 años o más, uno de 16 a 34 años, sin menores	5
Dos adultos de 35 años o más, uno de 16 a 34 años y un menor	8
Dos adultos de 35 años o más, uno de 16 a 34 y dos o más menores	0
Otro hogar de tres adultos, con o sin menores	11
Cuatro adultos	11
Dos adultos de 35 años o más, dos de 16 a 34 años, sin menores	6
Dos adultos de 35 años o más, dos de 16 a 34 años y un menor	0
Dos adultos de 35 años o más, dos de 16 a 34 años y dos o más menores	1
Otro hogar de cuatro adultos, con o sin menores	4
Cinco o más adultos	8
Cinco o más adultos, con o sin menores	8

Fuente: Censos de población y viviendas, 2001. INE-IAEST.

Movimiento natural de la población

Evolución

	1991	1996	2001	2006
Nacimientos	5	3	3	3
Defunciones	2	8	7	9
Crecimiento vegetativo	3	-5	-4	-6
Matrimonios	0	1	1	3
Inmigraciones	14	10	20	34
Emigraciones	6	9	7	14
Saldo migratorio	8	1	13	20



Tasas

Promedios quinquenales

	Municipio			Aragón		
	1992-1996	1997-2001	2002-2006	1992-1996	1997-2001	2002-2006
Tasa bruta de natalidad (‰)	5,9	4,3	4,8	8,1	8,1	9,0
Tasa bruta de mortalidad (‰)	17,2	18,2	15,0	10,2	10,7	10,6
Tasa bruta de nupcialidad (‰)	2,7	2,4	5,3	4,7	4,8	4,6

Fuente: Movimiento natural de población. INE-IAEST.

Tasa bruta de natalidad = Número de nacimientos por cada mil habitantes.

Tasa bruta de mortalidad = Número de muertes por cada mil habitantes.

Tasa bruta de nupcialidad = Número de matrimonios por cada mil habitantes.

Movilidad

Trabajadores y estudiantes, según lugar de trabajo o estudio.

Descripción	Trabajadores		Estudiantes	
	Personas	%	Personas	%
Total	126	100,0	10	100,0
En su propio domicilio	11	8,7	0	0,0
En varios municipios (viajante, conductor,)	13	10,3	0	0,0
En el mismo municipio en que reside	69	54,8	0	0,0
En otro municipio	33	26,2	10	100,0
En otro país	0	0,0	0	0,0

Trabajadores. Principales destinos.

Municipio destino	Personas
Zaragoza	10
Hinojosa de Jarque	5
Teruel	4
Utrillas	3
Ejulve	2
Valencia	2
Alcañiz	1
Bossòst	1

Estudiantes. Principales destinos.

Municipio destino	Personas
Utrillas	6
Teruel	3
Valencia	1

Fuente: Censos de población y viviendas. 2001.

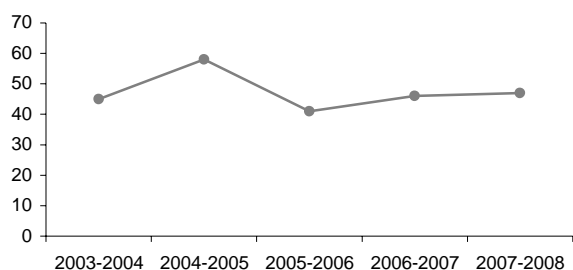
Enseñanza no universitaria

Curso 2007-2008 por titularidad	Total	Pública	Privada
Centros	1	1	0
Profesores	5	5	0
Alumnos	47	47	0

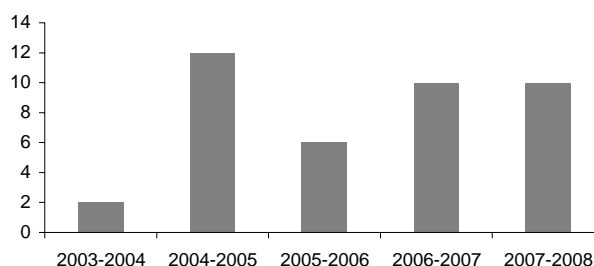
Alumnado extranjero por curso

	03-04	04-05	05-06	06-07	07-08
% de alumnado extranjero sobre total de alumnos	4,4%	20,7%	14,6%	21,7%	21,3%

Evolución del total de alumnos matriculados



Evolución de alumnos extranjeros matriculados



Fuente: Estadística de la enseñanza no universitaria. IAEST.

Mercado de trabajo

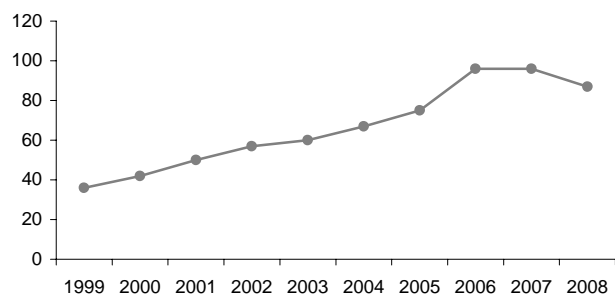
Afiliados a la Seguridad Social

Unidad: Media anual

	2004		2005		2006		2007		2008	
	Afiliados	%	Afiliados	%	Afiliados	%	Afiliados	%	Afiliados	%
Total	67	100,0	75	100,0	96	100,0	96	100,0	87	100,0
Agricultura	19	28,4	26	34,7	33	34,4	30	30,9	30	34,1
Construcción	13	19,4	13	17,3	20	20,8	22	22,5	22	25,3
Industria	12	17,9	13	17,3	13	13,5	14	14,5	5	5,8
Servicios	23	34,3	23	30,7	30	31,3	31	32,1	30	34,8
Sin clasificar	0	0,0	0	0,0	0	0,0	0	0,0	0	0,0

Fuente: Tesorería General de la Seguridad Social. Explotación: Instituto Aragonés de Estadística (IAEST).

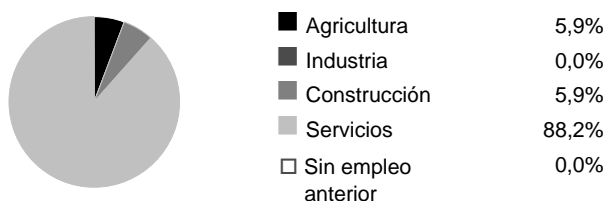
Evolución del número total de afiliados a la Seguridad Social.



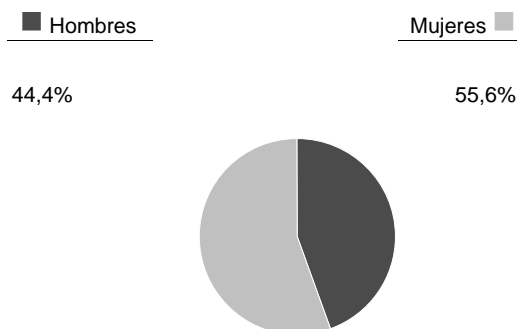
Paro registrado

Unidad: media anual

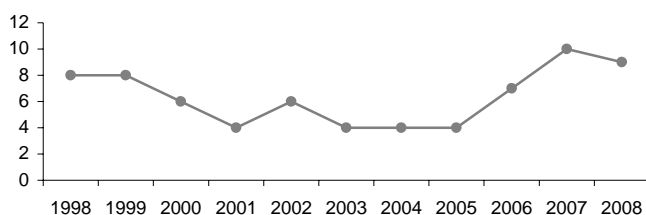
Distribución según sector de actividad. Año 2008.



Distribución del paro registrado por sexo y edad. Año 2008.



Evolución del paro registrado medio anual



Fuente: Instituto Aragonés de Empleo. Explotación: Instituto Aragonés de Estadística

Economía

Agricultura

Explotaciones	
Número de explotaciones	80
% explotaciones cuyo titular es persona física	80,0%

Explotación según superficie	Número
Nº explotaciones sin tierras	3
Nº explotaciones de menos de 5 has	6
Nº explotaciones de 5 a 50 has.	30
Nº explotaciones de 50 has o más	41

Unidades ganaderas	Número
Nº de unidades ganaderas	1.349
Nº de cabezas de ganado Bovino	729
Nº de cabezas de ganado Ovino	8.086
Nº de cabezas de ganado Caprino	101
Nº de cabezas de ganado Porcino	8
Nº de cabezas de ganado Equino	25
Miles de aves	0,5
Nº de cabezas de Conejas madres	57

Fuente: Censo agrario, 1999. INE-IAEST.

Oferta turística

	Establecimientos	Plazas
Hoteles, hostales y similares	0	0
Viviendas de turismo rural	2	
Alojamiento Aire libre ¹	1	90
Apartamentos turísticos	0	

Fuente: IAEST según guía de Servicios Turísticos de Aragón, 2005. Gobierno de Aragón.

¹Alojamiento Aire libre: Campings y Áreas de Acampada.

Superficie agrícola utilizada (SAU)	
SAU (hectáreas)	7.803,1
% de SAU sobre superficie total del municipio	39,7%

Superficie agrícola según tipo de riego	Hectáreas
Superficie regada	5,7
Superficie regada por aspersión	0,2
Superficie regada por riego localizado	0,0
Superficie regada por gravedad	5,5
Superficie regada por otros métodos	0,0

Usos de la tierra (has.)	Total	Secano	Regadío
Cultivos herbáceos	1.855,8	1.850,2	5,7
Cultivos frutales	0,8	0,8	0,0
Cultivo olivar	0,0	0,0	0,0
Cultivo viñedo	0,0	0,0	0,0
Otros cultivos	0,0	0,0	0,0

Unidades de trabajo	UDT
Unidades de trabajo	49
Unidades de trabajo que son asalariados	12
Unidades de trabajo que son mano de obra familiar	37

Establecimientos de entidades financieras

Establecimientos	Número
Total oficinas	1
Bancos	0
Cajas de ahorro	1
Cooperativa de crédito	0

Ratios

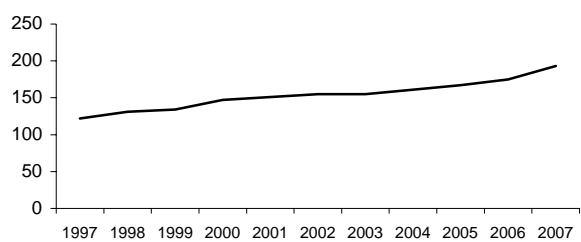
Habitantes por oficina	422
Oficinas por km ²	0,01

Fuente: IAEST según Centro de Cooperación Interbancaria. Oficinas a diciembre de 2006.

Parque de vehículos. Año 2007

	Vehículos
Total	355
Turismos	193
Motocicletas	18
Camiones y furgonetas	102
Autobuses	0
Tractores industriales	0
Otros vehículos	21
Ciclomotores	21

Evolución de turismos



Fuente: Dirección General de Tráfico.

Resultados electorales

Elecciones municipales, 2007.

Participación	Votos	%
Electores	395	
Votantes	281	71,1%
Abstenciones	114	28,9%
Votos blancos	9	
Votos nulos	0	

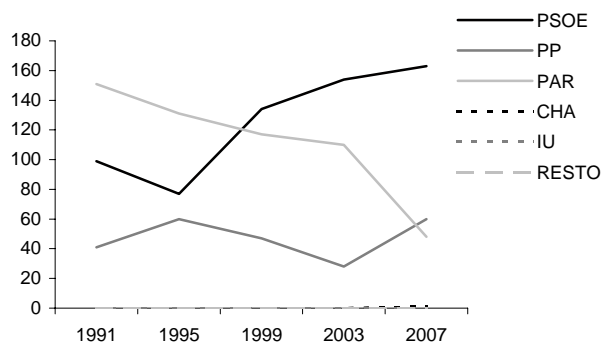
Candidaturas	Votos	%	Concejales
PSOE	163	59,9%	5
PP	60	22,1%	1
PAR	48	17,6%	1
CHA	1	0,4%	0

Elecciones a Cortes de Aragón, 2007.

Participación	Votos	%
Electores	370	
Votantes	279	75,4%
Abstenciones	91	24,6%
Votos blancos	2	
Votos nulos	2	

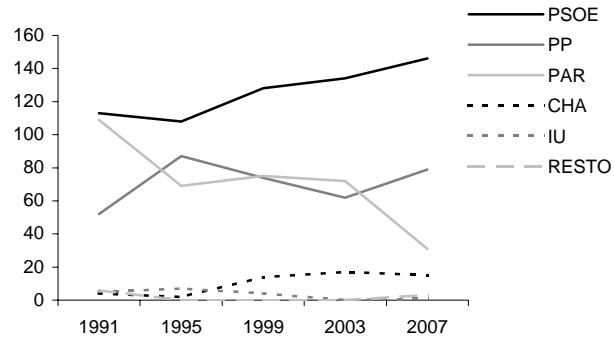
Candidaturas	Votos	%
PSOE	146	53,1%
PP	79	28,7%
PAR	31	11,3%
CHA	15	5,5%
pCUA	2	0,7%
IU	1	0,4%
LV-FIA	1	0,4%
PFyV	0	0,0%

Evolución votos a candidaturas. Elecciones municipales.



Fuente: Ministerio del Interior.

Evolución votos a candidaturas. Elecciones a Cortes de Aragón.



Fuente: Gobierno de Aragón.

Elecciones al congreso de los diputados, 2008.

Participación	Votos	%
Electores	368	
Votantes	278	75,5%
Abstenciones	90	24,5%
Votos blancos	6	
Votos nulos	3	

Candidaturas	Votos	%
PSOE	147	54,6%
PP	100	37,2%
PAR	17	6,3%
CHA	2	0,7%
IU	1	0,4%
UPyD	2	0,7%
Resto	0	0,0%

Fuente: Ministerio del Interior.

Finanzas públicas locales

Presupuestos municipales.

Ingresos (€)

	2005	2006	2007
Total ingresos	1.573.497	1.297.497	-
Impuestos directos	61.750	74.000	-
Impuestos indirectos	8.000	9.500	-
Tasas y otros ingresos	45.911	50.631	-
Transferencias corrientes	122.517	134.168	-
Ingresos patrimoniales	12.623	18.800	-
Enajenación inversiones reales	6.000	12.000	-
Transferencias de capital	1.316.695	998.398	-
Activos financieros	0	0	-
Pasivos financieros	0	0	-

Presupuestos liquidados.

Ingresos (€)

	2004	2005	2006
Total ingresos	738.078	975.425	962.675
Impuestos directos	64.422	69.968	77.075
Impuestos indirectos	7.553	3.642	5.169
Tasas y otros ingresos	45.651	35.636	57.068
Transferencias corrientes	134.474	137.086	136.821
Ingresos patrimoniales	19.044	20.926	41.385
Enajenación inversiones reales	0	0	0
Transferencias de capital	466.934	708.168	645.158
Activos financieros	0	0	0
Pasivos financieros	0	0	0

Presupuestos municipales.

Gastos. Clasificación económica por capítulos (€)

	2005	2006	2007
Total gastos	1.573.497	1.297.497	-
Gastos de personal	76.500	86.988	-
Gastos en bienes corrientes y servicios	103.502	97.602	-
Gastos financieros	1.300	2.100	-
Transferencias corrientes	62.000	59.000	-
Inversiones reales	1.322.695	1.049.306	-
Transferencias de capital	0	0	-
Activos financieros	0	0	-
Pasivos financieros	7.500	2.500	-

Presupuestos liquidados.

Gastos. Clasificación económica por capítulos (€)

	2004	2005	2006
Total gastos	749.857	895.539	990.387
Gastos de personal	72.909	65.802	91.708
Gastos en bienes corrientes y servicios	121.437	109.191	122.621
Gastos financieros	0	0	1.560
Transferencias corrientes	36.117	26.726	55.018
Inversiones reales	510.313	684.504	712.658
Transferencias de capital	0	0	0
Activos financieros	0	0	0
Pasivos financieros	9.081	9.316	6.821

Presupuestos municipales.

Gastos. Clasificación funcional (€)

	2005	2006	2007
Total gastos	0	1.297.497	-
Servicios de Carácter General	0	160.202	-
Protección Civil y Seguridad Ciudadana	0	0	-
Seguridad, Protección y Promoción Social	0	20.988	-
Producción de Bienes Públicos de Carácter Social	0	657.275	-
Producción de Bienes de Carácter Económico	0	2.000	-
Regulación económica de carácter general	0	0	-
Regulación Económica de Sectores Productivos	0	452.431	-
Transferencias a Administraciones Públicas	0	0	-
Deuda Pública	0	4.600	-

Presupuestos liquidados.

Gastos. Clasificación funcional (€)

	2004	2005	2006
Total gastos	749.857	895.539	990.387
Servicios de Carácter General	83.845	62.882	155.759
Protección Civil y Seguridad Ciudadana	0	0	0
Seguridad, Protección y Promoción Social	17.736	18.014	23.981
Producción de Bienes Públicos de Carácter Social	603.078	778.601	646.029
Producción de Bienes de Carácter Económico	0	0	678
Regulación económica de carácter general	0	0	1.772
Regulación Económica de Sectores Productivos	0	0	153.786
Transferencias a Administraciones Públicas	36.117	26.726	0
Deuda Pública	9.081	9.316	8.381

Fuente: Ministerio de Economía y Hacienda. Dirección General de Coordinación Financiera.